

Fiche technique :

# 200 ATJ E

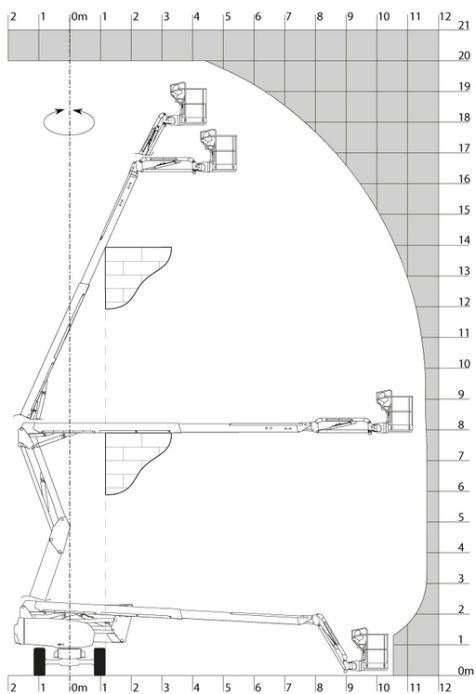


Capacités		Métrique
Hauteur de travail	h21	20 m
Hauteur de plate-forme	h7	18 m
Déport max.		11.57 m
Surplomb		7.90 m
Rotation du bras pendulaire (haut / bas)		+65 ° / -60 °
Capacité de la nacelle	Q	230 kg
Rotation tourelle		350 °
Rotation de la nacelle (droite / gauche)		90 ° / 90 °
Nombre de personnes (intérieur / extérieur)		2 / 2
Poids et dimensions		
Poids de la nacelle*		7100 kg
Longueur du panier x Largeur du panier	lp / ep	1.50 m x 0.75 m
Largeur hors tout	b1	2.32 m
Longueur hors-tout	l1	8.34 m
Hauteur hors tout	h17	2.46 m
Longueur hors tout repliée	l9	6.06 m
Hauteur hors tout repliée	h18	2.71 m
Hauteur plancher (accès)	h20	0.40 m
Déport du contrepoids (tourelle à 90°)	a7	0.64 m
Rayon de braquage intérieur (extérieur pneus)	b13	2.42 m
Rayon de braquage extérieur	Wa3	5.31 m
Garde au sol au centre de l'empattement	m2	0.38 m
Empattement	y	2.30 m
Performances		
Vitesse d'entraînement - en transport		5.30 km/h
Vitesse d'entraînement - élevée		0.70 km/h
Pente franchissable		45 %
Dévers autorisé		4 °
Roues		
Type de roues		Pneus pleins non-marquants
Roues motrices (avant / arrière)		2 / 2
Roues directrices (avant / arrière)		2 / 0
Freinage sur roues (avants / arrières)		0 / 2
Moteur/batterie		
Batterie / Capacité de batterie		48 V / 460 Ah
Chargeur intégré (V / A)		48 V / 60 A
Divers		
Pression au sol		10.90 dan/cm2
Pression hydraulique		240 bar
Capacité du réservoir hydraulique		24 l
Conformité aux normes		
Cette machine est conforme aux normes :		Directives européennes : 2006/42/CE - Machines (refonte EN280:2013) - 2004/108/EC (EMC) - 2006/95/CE (Basse tension)

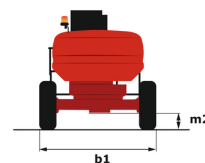
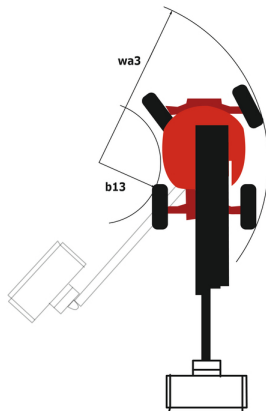
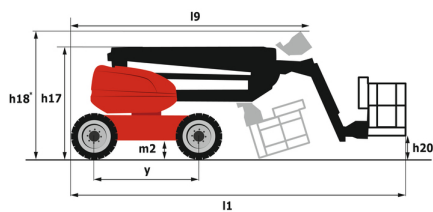
\*Varie selon les options et les normes du pays dans lequel la machine est livrée.

## 200 ATJ e - Abaques

### Abaque de charge



## 200 ATJ e - Schémas d'encombrement



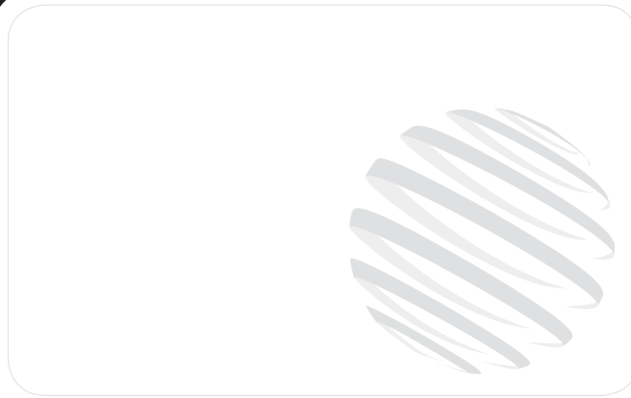
# Équipements

## Standard

2 moteurs électriques (8,5 et 16kW)  
4 mouvements simultanés  
4 roues motrices  
Aide au diagnostic intégré  
Alarme sonore et témoins lumineux (dévers, surcharge, descente)  
Batteries plomb  
Blocage du différentiel sur pont arrière  
Boîte à outils dans panier  
Capot de protection pour pupitre de commandes  
Chargeur intégré multi-tension  
Déplacement possible à hauteur maximale  
Easy Manager  
Ecran d'information sur pupitre panier  
Essieu avant oscillant  
Grand écran de base en couleur  
Gyrophare plat à LED  
Huile biodégradable  
Interrupteur d'arrêt d'urgence dans le panier et la tourelle  
Panier entièrement galvanisé avec plancher démontable  
Pneus non marquants  
Pompe électrique de secours  
Prédisposition 230V  
Pédale de présence opérateur  
Remplissage centralisé de la batterie  
Système de levage simplifié  
Technologie bus CAN

## Optionnel

Anti-démarrage codé  
Bip sur tous les mouvements  
Bip sur translation  
Capots de tourelle avec serrures à clés  
Contrôle d'accès par clavier pour Easy Link  
Easy link avec anti-démarrage à distance  
Huile biodégradable  
Kit de sécurité (hamais + casque)  
Panier galvanisé 1 800 mm  
Panier galvanisé 1500mm avec porte latérale  
Panier galvanisé 1800mm avec porte latérale  
Phare de travail dans panier  
Prise 110 ou 230 V avec disjoncteur différentiel  
Prédisposition eau  
SPS : Système de protection secondaire



Siège Social

430 rue de l'Aubinière - 44150 Ancenis Cedex - France

Tel: +33(0)2 40 09 10 11 - Fax: +33 (0)2 40 09 10 97

[www.manitou.com](http://www.manitou.com)



Cette publication présente le descriptif des versions et possibilités de configuration des produits Manitou qui peuvent différer en équipement. Les équipements présentés dans cette brochure peuvent être de série, en option, ou non disponibles suivant les versions. Manitou se réserve le droit, à tout moment et sans préavis, de modifier les spécifications décrites et représentées. Les spécifications portées n'engagent pas le constructeur. Pour plus de détails, contactez votre concessionnaire Manitou. Document non contractuel. Présentation des produits non contractuelle. List des spécifications non exhaustive. Les logos ainsi que l'identité visuelle de l'entreprise sont la propriété de Manitou et ne peuvent être utilisés sans autorisation. Tous droits réservés. Les photos et schémas contenus dans la présente brochure ne sont fournis qu'à des fins de consultation et à titre indicatif.

MANITOU BF SA - Société anonyme à conseil d'administration - Capital social : 39 668 399 euros - 857 802 508 RCS Nantes